

tā	tā	tā	tā	tā	tā	tā	tā	tā	tā
她	如女如 她她她	她	她	她	她	她	她	她	她
shì	shì	shì	shì	shì	shì	shì	shì	shì	shì
是	旦早 是是是是	是	是	是	是	是	是	是	是
yī	yī	yī	yī	yī	yī	yī	yī	yī	yī
医	一丁万五 彳彳医医	医	医	医	医	医	医	医	医
shēng	shēng	shēng	shēng	shēng	shēng	shēng	shēng	shēng	shēng
生	丩人仁牛 生生	生	生	生	生	生	生	生	生
má	má	má	má	má	má	má	má	má	má
吗	丩口口口 吗吗吗	吗	吗	吗	吗	吗	吗	吗	吗

Name 1

Name 2

YOUER HANYU 01_09 (C)

jǐng	jǐng				jǐng	jǐng	jǐng	jǐng	jǐng
敬	一	十	艹	𠂇	苟	苟	苟	苟	苟
敬	敬	敬	敬	敬	敬	敬	敬	敬	敬
chá	chá				chá	chá	chá	chá	chá
察	宀	宀	宀	宀	察	察	察	察	察
察	察	察	察	察	察	察	察	察	察
yóu	yóu		yóu	yóu	yóu	yóu	yóu	yóu	yóu
邮	丨	冂	冂	由	邮	邮	邮	邮	邮
邮	由	由	邮	邮	邮	邮	邮	邮	邮
dì	dì		dì	dì	dì	dì	dì	dì	dì
递	辶	辶	辶	弟	弟	弟	弟	弟	弟
递	弟	弟	弟	递	递	递	递	递	递
yuán	yuán		yuán	yuán	yuán	yuán	yuán	yuán	yuán
员	冂	冂	冂	员	员	员	员	员	员
员	员	员	员	员	员	员	员	员	员

Name 1

Name 2

YOUER HANYU 01_09 (C)

shù	shù	shù	shù	shù	shù	shù	shù	shù
竖	丨 丨 丨 丨 丨 丨 丨 丨 丨 竖 竖 竖 竖	竖	竖	竖	竖	竖	竖	竖
wān	wān	wān	wān	wān	wān	wān	wān	wān
弯	丿 一 乚 乚 乚 乚 乚 乚 乚 弯 弯 弯 弯	弯	弯	弯	弯	弯	弯	弯
gōu	gōu	gōu	gōu	gōu	gōu	gōu	gōu	gōu
钩	丿 丿 丿 丿 丿 丿 丿 丿 丿 钩 钩 钩 钩	钩	钩	钩	钩	钩	钩	钩
cāi	cāi	cāi	cāi	cāi	cāi	cāi	cāi	cāi
猜	丿 丿 丿 丿 丿 丿 丿 丿 丿 猜 猜 猜 猜 猜 猜 猜 猜	猜	猜	猜	猜	猜	猜	猜
yī	yī	yī	yī	yī	yī	yī	yī	yī
一	一 一 一 一 一 一 一 一 一	一	一	一	一	一	一	一

YOUER HANYU 01_09 (C)

[illegible]

Name 1

Name 2

YOUER HANYU 01_09 (F)

tā	shì	yī	shēng	má	□						
她	是	医	生	吗	？						
tā	shì	yī	shēng								
她	是	医	生								
jǐng	chá										
警	察										
yóu	dì	yuán									
邮	递	员									

她 她 她 她 她 她 她 她 她 她 她 她

是 是 是 是 是 是 是 是 是 是 是 是

医 医 医 医 医 医 医 医 医 医 医 医

生 生 生 生 生 生 生 生 生 生 生 生

吗 吗 吗 吗 吗 吗 吗 吗 吗 吗 吗 吗

警 警 警 警 警 警 警 警 警 警 警 警

察 察 察 察 察 察 察 察 察 察 察 察

邮 邮 邮 邮 邮 邮 邮 邮 邮 邮 邮 邮

递 递 递 递 递 递 递 递 递 递 递 递

员 员 员 员 员 员 员 员 员 员 员 员

竖 竖 竖 竖 竖 竖 竖 竖 竖 竖 竖 竖

弯 弯 弯 弯 弯 弯 弯 弯 弯 弯 弯 弯

钩 钩 钩 钩 钩 钩 钩 钩 钩 钩 钩 钩

猜 猜 猜 猜 猜 猜 猜 猜 猜 猜 猜 猜

一 一 一 一 一 一 一 一 一 一 一 一

望 望 望 望 望 望 望 望 望 望 望 望

二 二 二 二 二 二 二 二 二 二 二 二

三 三 三 三 三 三 三 三 三 三 三 三

里 里 里 里 里 里 里 里 里 里 里 里

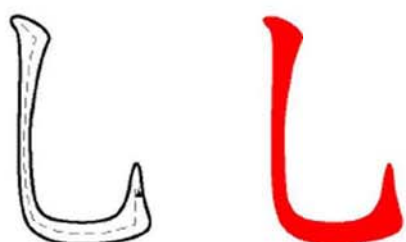
01_09. 她是医生

9 tā shì yī shēng
她是医生

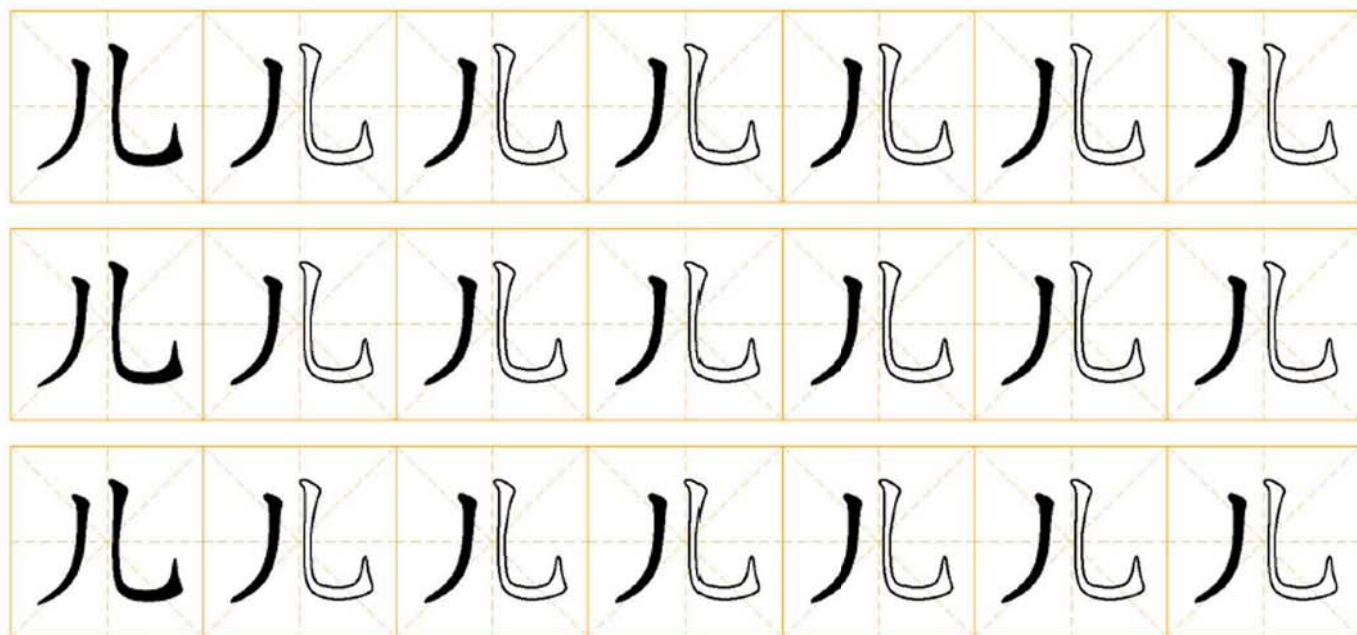
一



xiě yi xiě
写 一 写



shù wān gōu
竖 弯 钩



01_09.tā shì yī shēng

01_09. 她是医生

yí wàng èr sān lǐ
一 望 二 三 里

yí wàng èr sān lǐ
一 望 二 三 里 ,

yān cūn sì wǔ jiā
烟 村 四 五 家 。

tíng tái liù qī zuò
亭 台 六 七 座 ,

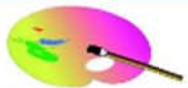
bā jiǔ shí zhī huā
八 九 十 枝 花



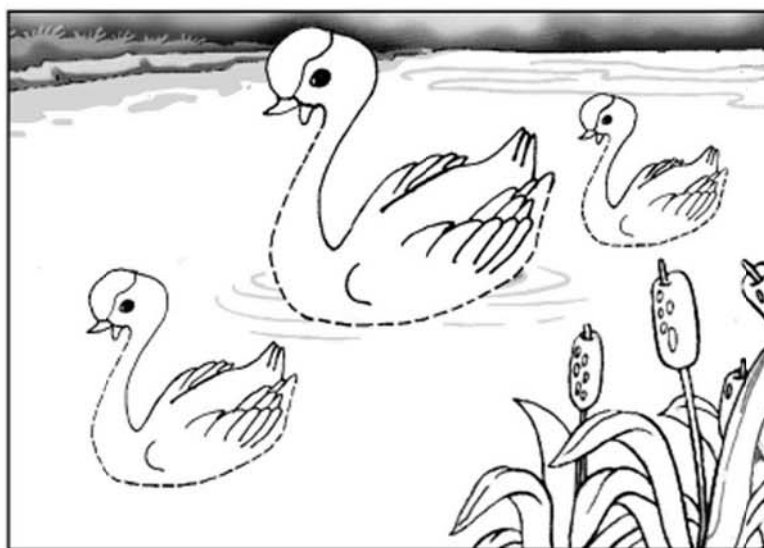
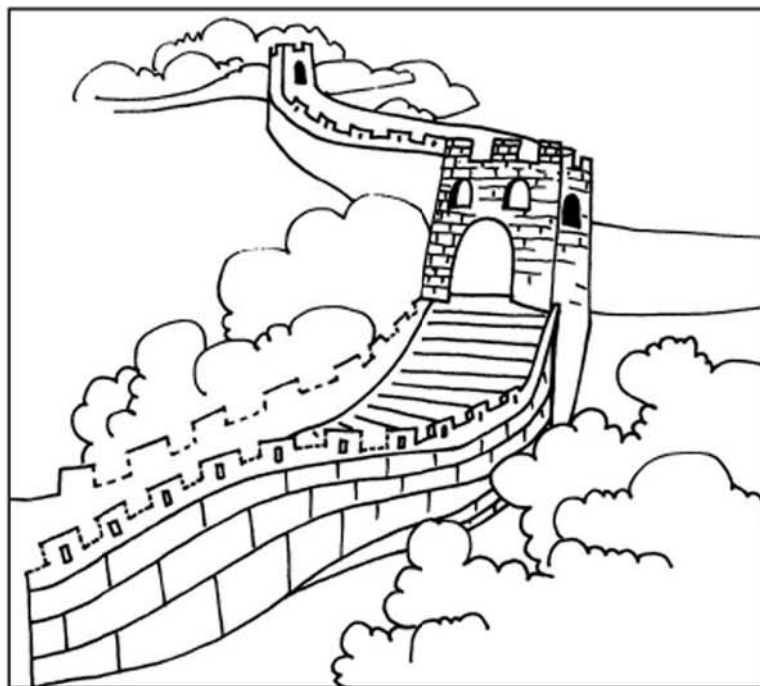
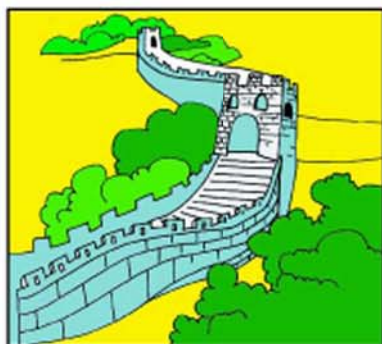
01_09.tā shì yī shēng

01_09. 她是医生

9 tā shì yī shēng
她是医生



miáo yì miáo
描 一 描



01_09.tā shì yī shēng

她是医生

她是医生

敬
警
察

邮递员

竖弯钩

猜一猜

一望二三里

她是医生/Tā shì yī shēng/Ella es doctora

jǐng chá

警察

Yóu dì yuán

邮递员

Shù wān gōu

竖弯钩

Cāi yī cāi

猜一猜

Yī wàng èr sān lǐ

一望二三里

Tā shì yī shēng ma?

她是医生吗

Tā shì nǐ mā

她是你妈

jǐng chá

警察

Yóu dì yuán

邮递员

Shù wān gōu

竖弯钩

Cāi yī cāi

猜一猜

Yī wàng èr sān lǐ

一望二三里

Tā shì yī shēng ma?

她是医生吗

Tā shì nǐ mā

她是你妈

嘟嘟



jǐng chá

宝宝



Mèi mei

妹妹



Dì dì

我的



shénme

我



Bàba

什么



Wǒ de

爸爸



Dū dū

你



yīs hēng

医生



Ma

对不起



Bǎobao

老师



Duì bù qǐ

警察



yóu dì yuán

丽丽



Lǎo shī

吗



Nǐ

邮递员



Lì lì

再见



wǒ

弟弟



Zài jiàn

我的	shénme
我	Bàba
嘟嘟	jǐng chá
再见	wǒ
什么	Wǒ de
爸爸	Dū dū
宝宝	Mèi mei
你	yīs hēng
弟弟	Zài jiàn
医生	Ma
对不起	Bǎobǎo
妹妹	Dì dì
吗	Nǐ
老师	Duì bù qǐ
警察	yóu dì yuán
丽丽	Lǎo shī
邮递员	Lì lì

她是你妈妈吗？

我叫宝宝

她是医生吗？

小兔乖乖

她是医生

我

警察

你

你的

名字

她是我妈妈

邮递员

竖钩

什么

叫

竖弯钩

拍皮球

横折

吗

你叫什么名字？

过家家

猜一猜

介绍自己

一望二三里

Nǐ de

shénme

Héng zhé

Nǐ/Tú

Yī wàng èr sān lǐ

Tā shì yīshēng ma?

Nǐ

jiào

Shù gōu

Wǒ jiào bǎo bǎo

Jiè shào zì jǐ

tā shì nǐ māmā ma?

Ma

wǒ

míngzì

Nǐ jiào shén me míng zì?

Tā shì yī shēng

Tā shì wǒ māmā

Shù wān gōu

Xiǎo tù guāi guāi

pāi píqiú

yóu dì yuán

guò jiā jia

jīng chá

你的
名字
她是我妈妈
邮递员
你
她是你妈妈吗?
竖钩
什么
叫
竖弯钩
她是医生
拍皮球
我叫宝宝
横折
吗
我
介绍自己
小兔乖乖
一望二三里
你叫什么名字?
过家家
警察
她是医生吗?
猜一猜

Gancho
Mi nombre es BaoBao
Preséntate
¿Es ella tu madre?
Adivinar
Tuyo
interrogativo
Yo
nombre
¿Cuál es tu nombre?
Mirando 2 o 3 millas
Ella es doctora
qué
Ella es mi madre
Gancho vertical
¿Es ella doctora?
jugar a papa y mama
Tú
Policía
Conejito bueno
Tirar la bola
llamar
Pliegue horizontal
Cartero

你好

不客气

再见

她是我妈妈

他是谁

妈妈好

对不起

爸爸再见

你好

她是医生

谢谢

妈妈好

你叫什么名字?

没关系

她是你妈妈吗?

我叫宝宝

她是医生吗?

我叫宝宝

